



เครือข่ายบริการสุขภาพอำเภอศรีเมืองใหม่

กลุ่มงานส่งเสริมสุขภาพ ทันตสาธารณสุขและ แพทย์แผนไทย

นางสาวสุภิรัตน์ ทองวงศ์
เจ้าพนักงานสาธารณสุขชำนาญงาน





**แจ้งผลการประเมินตำบลมหัศจรรย์ 1,000 วัน Plus สู่ 2,500 วัน
จังหวัดอุบลราชธานี ประจำปีงบประมาณ 2567 อำเภอศรีเมืองใหม่
ผ่านการประเมิน 8 ตำบล ได้แก่ ลาดควาย แก้งกอก สงยาง วาริน นาคำ
เอือดใหญ่ หนามแท่ง และคำไหล**



**ขอความร่วมมือผู้รับผิดชอบงานอนามัยโรงเรียน ประชาสัมพันธ์เชิญชวนโรงเรียน
ส่งเสริมสุขภาพในพื้นที่สมัครเข้ารับการประเมินโรงเรียนมาตรฐานสากล
(Ranking) โดยสามารถสมัครเข้ารับการประเมินได้ที่โปรแกรม School Health
ตามลิงค์ที่แนบพร้อมนี้ <https://gshps-th.com/hps/registration.php>**



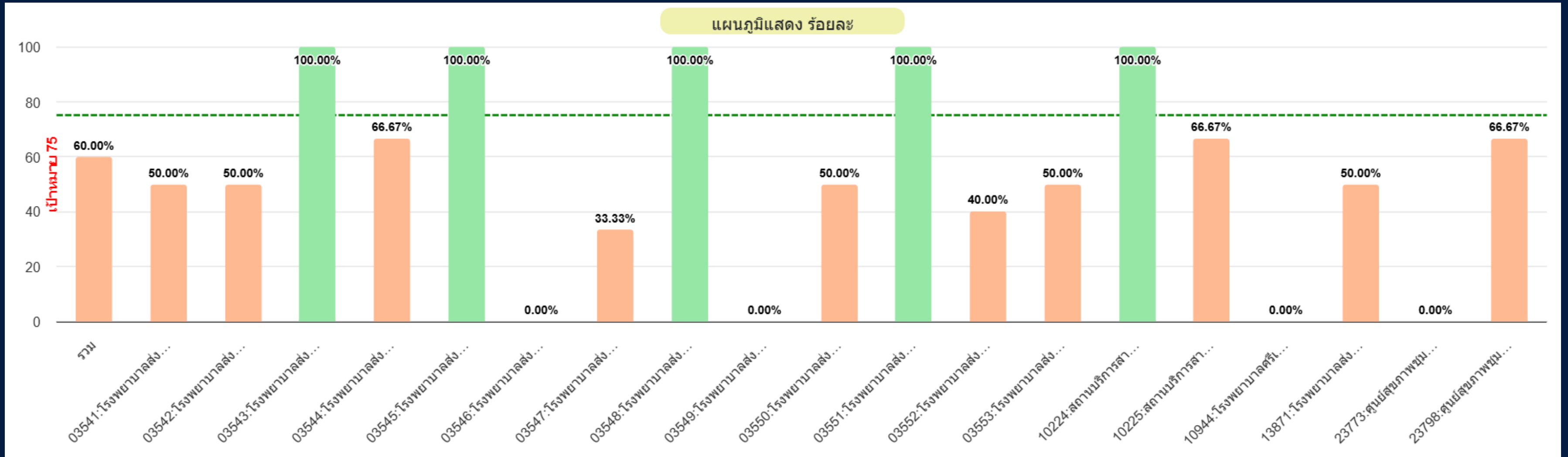
**ขอความร่วมมือผู้รับผิดชอบงานLTC ดำเนินการขอรหัสเพื่อเข้าสู่ระบบ
ศรีเมืองใหม่ซอมคิง(รหัสผู้รับผิดชอบงานCM/ผู้รับผิดชอบงานของ
อปท./CG)ตามลิงค์ที่แนบพร้อมนี้ <https://epidem.smmpho.org>
(รพ.สต.ที่เริ่มมีการดำเนินการแล้ว รพ.สต.ลาดควาย คำบาง บก หนองขุ่น
สสช.ดงนา)**



**ขอแจ้งแผนให้บริการทันตกรรมหมุนเวียนในรพ.สต.ที่ไม่มีทันตภิบาล
ประจำเดือน มกราคม 2568**

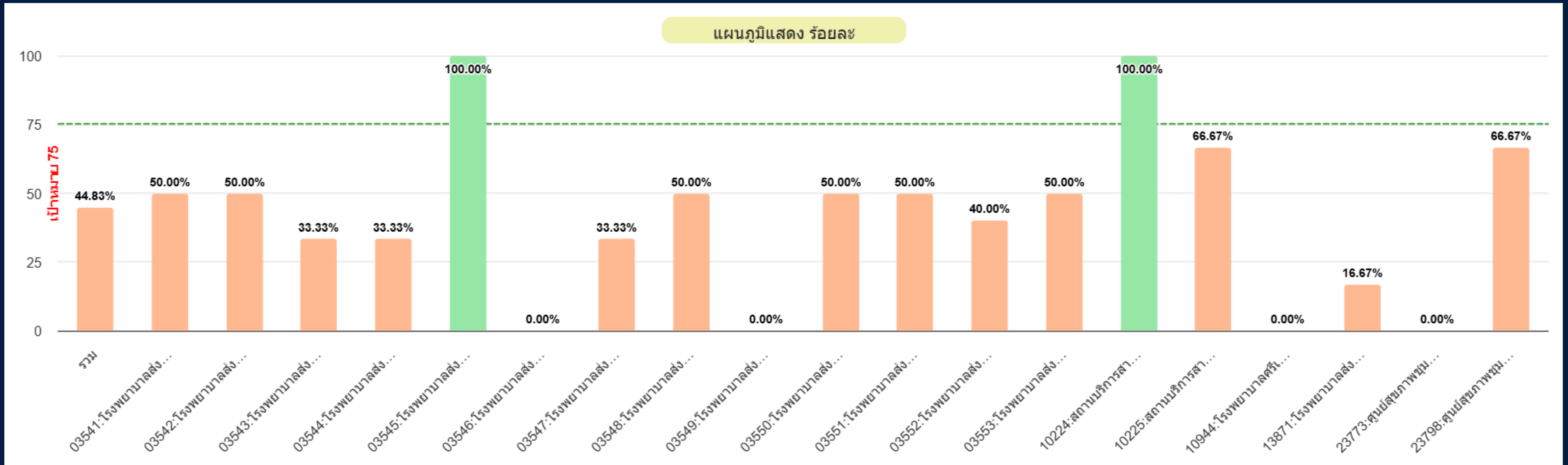
- 16/1/68 รพ.สต.หนามแท่ง
- 23/1/68 รพ.สต.นาแค
- 30/1/68 รพ.สต.ห้วยหมาก

ร้อยละหญิงตั้งครรภ์ได้รับการฝากครรภ์ครั้งแรกก่อนหรือเท่ากับ 12 สัปดาห์



รพ.สต.ที่ดำเนินการผ่านเกณฑ์ ได้แก่ รพ.สต.หนองขุ่น ลาดควาย ตะบ้าย หนามแท่ง โหล่นขาม

ร้อยละหญิงตั้งครรภ์ที่ได้รับการดูแลก่อนคลอด 5 ครั้ง ตามเกณฑ์

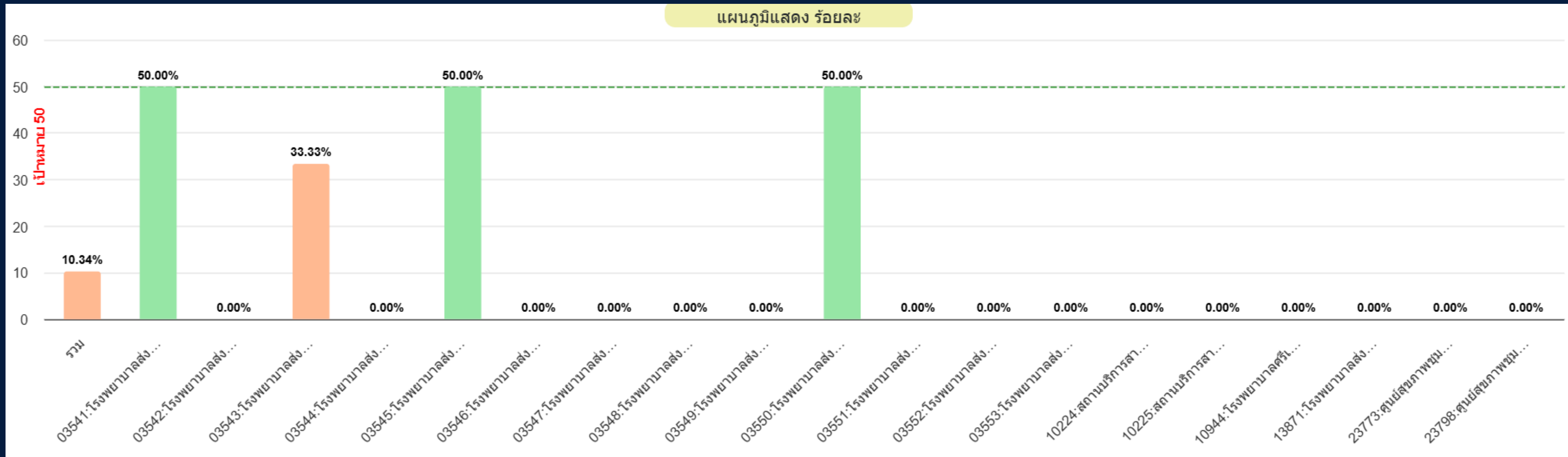


รพ.สต.ที่ดำเนินการผ่านเกณฑ์ ได้แก่ รพ.สต. ลาดควาย ตะบ้าย หนา โห่ขันขาม จันทัย ดงนา และฟ้าห่วน

(R 1)

ระดับความสำเร็จการป้องกันการตายมารดาไทย

ร้อยละของหญิงตั้งครรภ์ที่ได้รับการฝากครรภ์ครบ 8 ครั้งตามเกณฑ์



รพ.สต.ที่ดำเนินการผ่านเกณฑ์ ได้แก่ รพ.สต.นาแค ลาดควาย และห้วยหมาก

(R 1)

ระดับความสำเร็จการป้องกันการตายมารดาไทย

เกณฑ์การประเมินผล Ranking ปี 2568 :

รอบที่ 1 ประเมินระหว่างวันที่ 1 ตุลาคม 2567 – 28 กุมภาพันธ์ 2568

รอบที่ 2 ประเมินระหว่างวันที่ 1 เมษายน 2568 – 15 สิงหาคม 2568

เกณฑ์	1 คะแนน	2 คะแนน	3 คะแนน	4 คะแนน	5 คะแนน
การตายมารดาไทย (0.2 คะแนน)	>16ต่อแสนการ เกิดมีชีพแสนคน	-	-	-	<16ต่อแสนการ เกิดมีชีพแสนคน
บริการฝากครรภ์ คุณภาพ (0.4 คะแนน)	<45 %	ระหว่าง 45-49%	ระหว่าง 50-54%	ระหว่าง 55-59%	≥60 %
ANC ก่อน 12 wks. (0.2 คะแนน)	น้อยกว่า 60%	ระหว่าง 60-64 %	ระหว่าง 65-69%	ระหว่าง 70-74%	≥75 %
การฝากครรภ์ครบ 8 ครั้งตามเกณฑ์ (0.2 คะแนน)	น้อยกว่า 35%	ระหว่าง 35-39 %	ระหว่าง 40-44%	ระหว่าง 45-49%	≥50 %

ตัวชี้วัดที่ (R 2)

ระดับความสำเร็จการส่งเสริมเด็กไทยมีการเจริญเติบโตและพัฒนาการสมวัย

ผลการดำเนินงานสะสม 3 เดือน (ต.ค.67-ธ.ค.67) พัฒนาการเด็ก 0-5 ปี HDC ประมวลผลวันที่ : 11 ม.ค. 2568)

หน่วยบริการ	เป้าหมาย(1)	คัดกรอง(2)	ร้อยละคัดกรอง	สมวัยครั้งแรก(2.1)	ร้อยละสมวัยครั้งแรก	ส่งสัยล่าช้ารอกระตุ้น 30 วัน (2.2)	ส่งสัยล่าช้าส่งต่อทันที (2.3)	รวมส่งสัยล่าช้าทั้งหมด(2.4)	ร้อยละส่งสัยล่าช้า	ส่งสัยล่าช้าต้องได้รับการส่งเสริม/กระตุ้นภายใน 1 เดือน										รวมสมวัย	ร้อยละสมวัย	
										ติดตามได้ (3)	ร้อยละติดตามได้	สมวัย (3.1)	ไม่สมวัยหลังได้รับการส่งเสริม/กระตุ้น					การติดตาม (4)	ไม่ได้ใน 30 วัน (5)			
													รวม (3.2)	1B202 (3.2.1)	1B212 (3.2.2)	1B222 (3.2.3)	1B232 (3.2.4)					1B242 (3.2.5)
03541:โรงพยาบาลส่งเสริมสุขภาพตำบลบ้านนาแค	29	28	96.55	17	60.71	11	0	11	39.29	11	100.00	11	0	0	0	0	0	0	0	0	28	96.55
03542:โรงพยาบาลส่งเสริมสุขภาพตำบลบ้านบก ตำบลเอือดใหญ่	22	18	81.82	16	88.89	2	0	2	11.11	2	100.00	2	0	0	0	0	0	0	0	0	18	81.82
03543:โรงพยาบาลส่งเสริมสุขภาพตำบลหนองขุ่น	34	28	82.35	24	85.71	4	0	4	14.29	0	0.00	0	0	0	0	0	0	0	1	3	24	70.59
03544:โรงพยาบาลส่งเสริมสุขภาพตำบลบ้านจันทัย ตำบลวาริน	18	9	50.00	7	77.78	2	0	2	22.22	1	50.00	1	0	0	0	0	0	0	1	0	8	44.44
03545:โรงพยาบาลส่งเสริมสุขภาพตำบลบ้านลาดควาย ตำบลลาดควาย	41	8	19.51	8	100.00	0	0	0	0.00	0	#DIV/0!	0	0	0	0	0	0	0	0	0	8	19.51
03546:โรงพยาบาลส่งเสริมสุขภาพตำบลบ้านคำบง ตำบลสงยาง	33	29	87.88	28	96.55	1	0	1	3.45	0	0.00	0	0	0	0	0	0	0	1	1	28	84.85
03547:โรงพยาบาลส่งเสริมสุขภาพตำบลบ้านภูหล่น ตำบลสงยาง	41	34	82.93	25	73.53	9	0	9	26.47	0	0.00	0	0	0	0	0	0	0	1	8	25	60.98
03548:โรงพยาบาลส่งเสริมสุขภาพตำบลตะบ้าย	46	1	2.17	1	100.00	0	0	0	0.00	0	#DIV/0!	0	0	0	0	0	0	0	0	0	1	2.17
03549:โรงพยาบาลส่งเสริมสุขภาพตำบลบ้านคำไหล ตำบลคำไหล	26	0	0.00	0	#DIV/0!	0	0	0	#DIV/0!	0	#DIV/0!	0	0	0	0	0	0	0	0	0	0	0.00
03550:โรงพยาบาลส่งเสริมสุขภาพตำบลบ้านห้วยหมากน้อย	75	73	97.33	49	67.12	24	0	24	32.88	21	87.50	21	0	0	0	0	0	0	0	3	70	93.33
03551:โรงพยาบาลส่งเสริมสุขภาพตำบลบ้านหนามแห่ง	29	26	89.66	1	3.85	25	0	25	96.15	15	60.00	15	0	0	0	0	0	0	2	8	16	55.17
03552:โรงพยาบาลส่งเสริมสุขภาพตำบลบ้านคำหมาโน ตำบลนาเลิน	29	0	0.00	0	#DIV/0!	0	0	0	#DIV/0!	0	#DIV/0!	0	0	0	0	0	0	0	0	0	0	0.00
03553:โรงพยาบาลส่งเสริมสุขภาพตำบลบ้านดอนใหญ่ ตำบลดอนใหญ่	42	0	0.00	0	#DIV/0!	0	0	0	#DIV/0!	0	#DIV/0!	0	0	0	0	0	0	0	0	0	0	0.00
10224:สถานบริการสาธารณสุขชุมชนบ้านโพนขาม	3	3	100.00	3	100.00	0	0	0	0.00	0	#DIV/0!	0	0	0	0	0	0	0	0	0	3	100.00
10225:สถานบริการสาธารณสุขชุมชนบ้านดงนา	6	3	50.00	3	100.00	0	0	0	0.00	0	#DIV/0!	0	0	0	0	0	0	0	0	0	3	50.00
10944:โรงพยาบาลศรีเมืองใหม่	37	6	16.22	6	100.00	0	0	0	0.00	0	#DIV/0!	0	0	0	0	0	0	0	0	0	6	16.22
13871:โรงพยาบาลส่งเสริมสุขภาพตำบลบ้านนาทอย	24	1	4.17	0	0.00	1	0	1	100.00	1	100.00	1	0	0	0	0	0	0	0	0	1	4.17
23798:ศูนย์สุขภาพชุมชนฟ้าห่วน	58	1	1.72	0	0.00	1	0	1	100.00	1	100.00	1	0	0	0	0	0	0	0	0	1	1.72
รวม	593	268	45.19	188	70.15	80	0	80	29.85	52	65.00	52	0	0	0	0	0	0	5	23	240	40.47

ดูรายละเอียดเพิ่มเติมได้ที่ https://docs.google.com/spreadsheets/d/1wZbzXY79_ppWuJbI1oDSR_3UDfbWzb9WS6BfWHJMOKk/edit?usp=sharing

เกณฑ์ประเมิน	1 คะแนน	2 คะแนน	3 คะแนน	4 คะแนน	5 คะแนน
(1) การคัดกรองพัฒนาการ	< ร้อยละ 84	ร้อยละ 84-85	ร้อยละ 86-87	ร้อยละ 88-89	≥ ร้อยละ 90
(2) พัฒนาการสงสัยล่าช้า	< ร้อยละ 14	ร้อยละ 14-15	ร้อยละ 16-17	ร้อยละ 18-19	≥ ร้อยละ 20
(3) เด็กพัฒนาการสมวัย	< ร้อยละ 81	ร้อยละ 81-82	ร้อยละ 83-84	ร้อยละ 85-86	≥ ร้อยละ 87
(4) เด็กพัฒนาการล่าช้าได้รับการส่งต่อกระตุ้นด้วย TEDA4I	> ร้อยละ 26	ร้อยละ 25-26	ร้อยละ 23-24	ร้อยละ 21-22	≤ ร้อยละ 20
(5) เด็กพัฒนาการล่าช้าได้รับการกระตุ้นด้วย TEDA4I จนมีพัฒนาการสมวัย	< ร้อยละ 64	ร้อยละ 64-65	ร้อยละ 66-67	ร้อยละ 68-69	≥ ร้อยละ 70
(6) เด็กพัฒนาการล่าช้า	< ร้อยละ 34	ร้อยละ 34-35	ร้อยละ 36-37	ร้อยละ 38-39	≥ ร้อยละ 40

ประเมินทุกข้อจำนวน 6 ข้อ (นำคะแนนมารวมกัน) (คะแนนเต็ม 30 คะแนน) ปรับคะแนน เป็น 5 คะแนน เทียบบัญญัติไตรยางค์

เด็กไทยอายุ 6-12
เดือนได้รับการเจาะ
เลือดตรวจ Hct/CBC
อำเภอศรีเมืองใหม่
ปีงบประมาณ 2568

หน่วยบริการ	รวม		
	Hct	CBC	รวม
03541:โรงพยาบาลส่งเสริมสุขภาพตำบลบ้านนาแค	0	0	0
03542:โรงพยาบาลส่งเสริมสุขภาพตำบลบ้านบก ตำบลเอือดใหญ่	6	0	6
03543:โรงพยาบาลส่งเสริมสุขภาพตำบลหนองขุ่น	5	0	5
03544:โรงพยาบาลส่งเสริมสุขภาพตำบลบ้านจันทัย ตำบลวาริน	1	0	1
03545:โรงพยาบาลส่งเสริมสุขภาพตำบลบ้านลาดควาย ตำบลลาดควาย	1	0	1
03546:โรงพยาบาลส่งเสริมสุขภาพตำบลบ้านกำบัง ตำบลสงยาง	0	0	0
03547:โรงพยาบาลส่งเสริมสุขภาพตำบลบ้านภูหล่น ตำบลสงยาง	0	0	0
03548:โรงพยาบาลส่งเสริมสุขภาพตำบลตะบ้าย	0	0	0
03549:โรงพยาบาลส่งเสริมสุขภาพตำบลบ้านคำไหล ตำบลคำไหล	0	0	0
03550:โรงพยาบาลส่งเสริมสุขภาพตำบลบ้านห้วยหมากน้อย	0	0	0
03551:โรงพยาบาลส่งเสริมสุขภาพตำบลบ้านหนามแท่ง	0	0	0
03552:โรงพยาบาลส่งเสริมสุขภาพตำบลบ้านคำหมาโน ตำบลนาเลน	0	0	0
03553:โรงพยาบาลส่งเสริมสุขภาพตำบลบ้านคอนใหญ่ ตำบลคอนใหญ่	0	0	0
10224:สถานบริการสาธารณสุขชุมชนบ้านโพนงาม	0	0	0
10225:สถานบริการสาธารณสุขชุมชนบ้านดงนา	0	0	0
10944:โรงพยาบาลศรีเมืองใหม่	0	63	63
13871:โรงพยาบาลส่งเสริมสุขภาพตำบลบ้านนาทอย	0	0	0
23798:ศูนย์สุขภาพชุมชนฟ้าห่วน	0	0	0
รวม	13	63	76

ร้อยละของเด็กอายุ 0-5 ปี สูงดีสมส่วน

หน่วยบริการ	เด็ก 0-5 ปีB1	ชั่ง&วัดB2	ร้อยละชั่ง&วัด	สูงดีสมส่วนA1	ร้อยละสูงดีสมส่วน
03541: โรงพยาบาลส่งเสริมสุขภาพตำบลบ้านนาแค	140	40	28.57	22	55
03542: โรงพยาบาลส่งเสริมสุขภาพตำบลบ้านบก ตำบลเขื่อนใหญ่	108	97	89.81	73	75.26
03543: โรงพยาบาลส่งเสริมสุขภาพตำบลหนองขุ่น	157	30	19.11	25	83.33
03544: โรงพยาบาลส่งเสริมสุขภาพตำบลบ้านจันทัย ตำบลวาริน	110	7	6.36	5	71.43
03545: โรงพยาบาลส่งเสริมสุขภาพตำบลบ้านลาดควาย ตำบลลาดควาย	197	51	25.89	37	72.55
03546: โรงพยาบาลส่งเสริมสุขภาพตำบลบ้านคำบง ตำบลสงยาง	110	109	99.09	40	36.7
03547: โรงพยาบาลส่งเสริมสุขภาพตำบลบ้านภูหล่น ตำบลสงยาง	225	85	37.78	43	50.59
03548: โรงพยาบาลส่งเสริมสุขภาพตำบลตะบ้าย	195	31	15.9	13	41.94
03549: โรงพยาบาลส่งเสริมสุขภาพตำบลบ้านคำไหล ตำบลคำไหล	132	1	0.76	0	0
03550: โรงพยาบาลส่งเสริมสุขภาพตำบลบ้านห้วยหมากน้อย	340	277	81.47	115	41.52
03551: โรงพยาบาลส่งเสริมสุขภาพตำบลบ้านหนามแท่ง	177	175	98.87	121	69.14
03552: โรงพยาบาลส่งเสริมสุขภาพตำบลบ้านคำหมาโน ตำบลนาเลน	136	33	24.26	23	69.7
03553: โรงพยาบาลส่งเสริมสุขภาพตำบลบ้านคอนใหญ่ ตำบลคอนใหญ่	190	81	42.63	57	70.37
10224: สถานบริการสาธารณสุขชุมชนบ้านโพนงาม	30	30	100	21	70
10225: สถานบริการสาธารณสุขชุมชนบ้านดงนา	40	36	90	17	47.22
10944: โรงพยาบาลศรีเมืองใหม่	196	179	91.33	64	35.75
13871: โรงพยาบาลส่งเสริมสุขภาพตำบลบ้านนาทอย	175	32	18.29	28	87.5
23798: ศูนย์สุขภาพชุมชนฟ้าห่วน	228	78	34.21	47	60.26
รวม	2,886	1,372	47.54	751	54.74

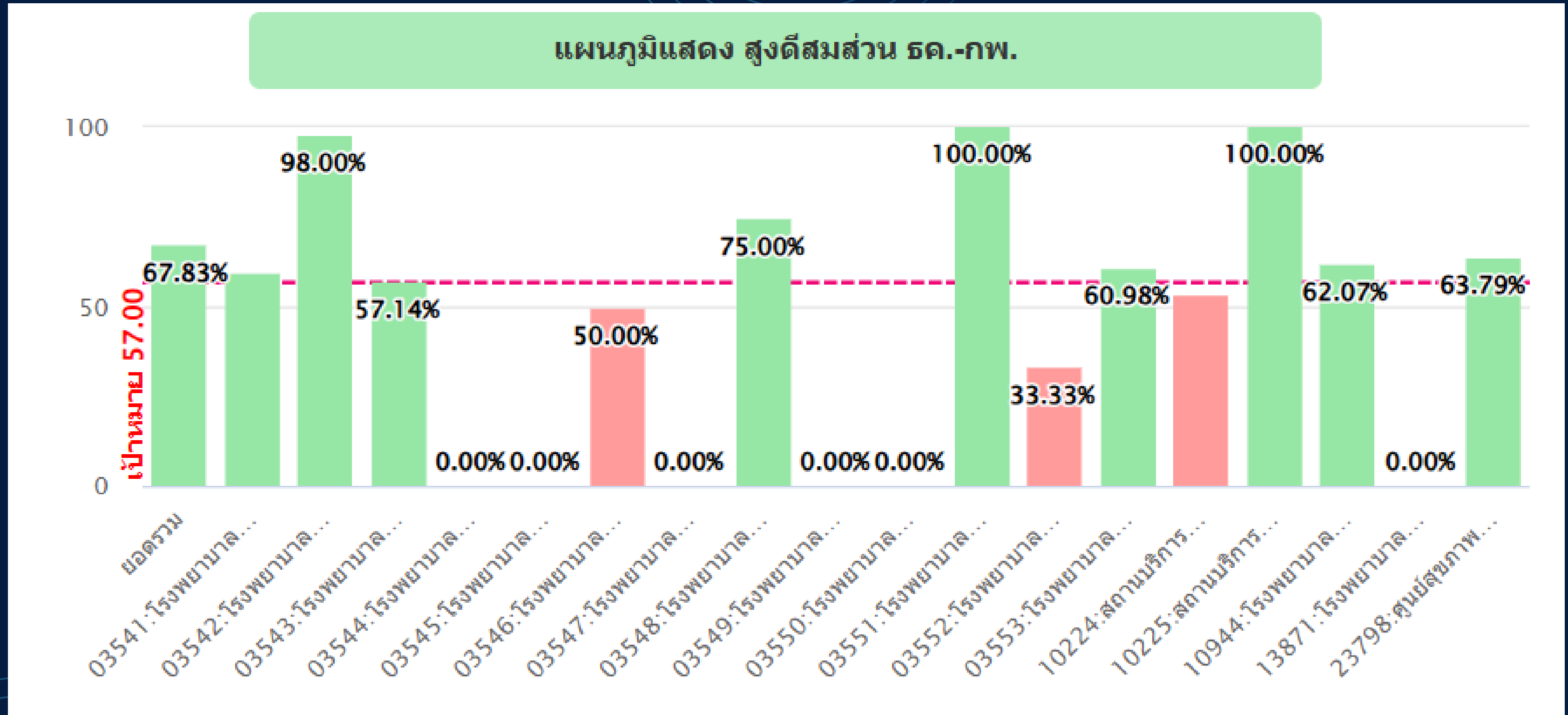
ตัวชี้วัดที่ (R 3)

ระดับความสำเร็จการส่งเสริม IQ เกิน 103

เกณฑ์ประเมิน	1 คะแนน	2 คะแนน	3 คะแนน	4 คะแนน	5 คะแนน
(1) ร้อยละทารกแรกเกิด น้ำหนักน้อยกว่า 2,500 กรัม	< ร้อยละ 16	ร้อยละ 14-16	ร้อยละ 11-13	ร้อยละ 8-10	< ร้อยละ 7
(2) ร้อยละการตรวจคัดกรองโรคที่หายาก (IEM 40 โรค)	< ร้อยละ 80	ร้อยละ 80-84	ร้อยละ 85-89	ร้อยละ 90-94	≥ ร้อยละ 95
(3) ร้อยละการคัดกรองการได้ยินของทารกแรกเกิด ด้วยเครื่อง OAE	< ร้อยละ 80	ร้อยละ 80-84	ร้อยละ 85-89	ร้อยละ 90-94	≥ ร้อยละ 95
(4) เด็กอายุ 6-12 เดือน ได้รับการคัดกรองภาวะโลหิตจางจากการขาดธาตุเหล็ก โดยการตรวจ Hct หรือ CBC	< ร้อยละ 80	ร้อยละ 80-84	ร้อยละ 85-89	ร้อยละ 90-94	≥ ร้อยละ 95
(5) ธนาคารนมแม่	ไม่มี	-	-	-	มี
(6) ร้อยละเด็ก 0-5 ปี สูงดีสมส่วน	< ร้อยละ 62	ร้อยละ 62-63	ร้อยละ 64-65	ร้อยละ 66-67	≥ ร้อยละ 68

ประเมินทั้ง 6 ข้อ (คะแนนเต็ม 30 คะแนน) เทียบบัญญัติไตรยางศ์ ปรับเป็น 5 คะแนน

ร้อยละของเด็กอายุ 6 - 14 ปี สูงดีสมส่วน



รพ.สต.ที่ดำเนินการผ่านเกณฑ์ ได้แก่ รพ.สต.บก ตะบ้าย หนามแท่ง ดงนา ดอนใหญ่ ฟ้าห่วน และโรงพยาบาล

เกณฑ์การประเมินผล Ranking ปี 2568 :

รอบที่ 1 ประเมินระหว่างวันที่ 1 ตุลาคม 2567 – 28 กุมภาพันธ์ 2568

(ภาคเรียนที่ 2 ตามภาคเรียนกระทรวงศึกษาธิการ ภายในวันที่ 16 ก.พ.)

รอบที่ 2 ประเมินระหว่างวันที่ 1 เมษายน 2568 – 15 สิงหาคม 2568

(ภาคเรียนที่ 1 ตามภาคเรียนกระทรวงศึกษาธิการ ภายในวันที่ 15 ส.ค.)

คะแนน Ranking	นักเรียนชั้น ป.1-ม.3 มีภาวะสูงตีสมส่วน (0.5 คะแนน)	โรงเรียนส่งเสริมสุขภาพมาตรฐานสากล (1.5 คะแนน)
1 คะแนน	≤ ร้อยละ 45	1 โรงเรียน
2 คะแนน	ร้อยละ 46 - 50	2 โรงเรียน
3 คะแนน	ร้อยละ 51 - 55	3 โรงเรียน
4 คะแนน	ร้อยละ 56 - 60	4 โรงเรียน
5 คะแนน	≥ ร้อยละ 61	5 โรงเรียน



ตัวชี้วัดที่ (R 5)

ระดับความสำเร็จการขับเคลื่อนการดำเนินงานอำเภออนามัยเจริญพันธุ์
และคลินิกให้คำปรึกษาที่เป็นมิตรกับวัยรุ่น



**ขอความร่วมมือผู้รับผิดชอบงานวัยรุ่น/งานอนามัยเจริญพันธุ์ คัดเลือก
พื้นที่เป้าหมาย เพื่อประเมินอำเภออนามัยเจริญพันธุ์**

ตัวชี้วัดที่ (R 5)

ระดับความสำเร็จการขับเคลื่อนการดำเนินงานอำเภออนามัยเจริญพันธุ์
และคลินิกให้คำปรึกษาที่เป็นมิตรกับวัยรุ่น

คะแนน Ranking	เกณฑ์การประเมิน/กิจกรรม
1 คะแนน	ผ่านเกณฑ์ Amphoe online องค์กรประกอบที่ 1,2 มีผลการประเมินตนเอง YFSH App องค์กรประกอบที่ 1,2
2 คะแนน	ผ่านเกณฑ์ Amphoe online องค์กรประกอบที่ 1, 2, 3 มีผลการประเมินตนเอง YFSH App องค์กรประกอบที่ 1, 2, 3
3 คะแนน	ผ่านเกณฑ์ Amphoe online องค์กรประกอบที่ 1, 2, 3, 4 มีผลการประเมินตนเอง YFSH App องค์กรประกอบที่ 1, 2, 3, 4
4 คะแนน	ผ่านเกณฑ์ Amphoe online องค์กรประกอบที่ 1, 2, 3, 4, 5, 6 มีผลการประเมินตนเอง YFSH App องค์กรประกอบที่ 1, 2, 3, 4, 5
5 คะแนน	ผ่านเกณฑ์ทุกองค์กรประกอบ Amphoe online และ YFSH App

ผู้สูงอายุที่ไม่มีภาวะพึ่งพิง

หน่วยบริการ	จำนวนผู้สูงอายุทั้งหมด	จำนวนผู้สูงอายุที่ได้รับการคัดกรอง	ร้อยละ	ติดสังคม (ADL 12-20)	ร้อยละ
03541 โรงพยาบาลส่งเสริมสุขภาพตำบลบ้านนาแค	657	247	37.6	239	96.76
03542 โรงพยาบาลส่งเสริมสุขภาพตำบลบ้านบก ตำบลเอือดใหญ่	698	309	44.27	308	99.68
03543 โรงพยาบาลส่งเสริมสุขภาพตำบลหนองขุ่น	509	73	14.34	71	97.26
03544 โรงพยาบาลส่งเสริมสุขภาพตำบลบ้านจันทัย ตำบลวาริน	442	5	1.13	5	100.00
03545 โรงพยาบาลส่งเสริมสุขภาพตำบลบ้านลาดควาย ตำบลลาดควาย	776	187	24.1	173	92.51
03546 โรงพยาบาลส่งเสริมสุขภาพตำบลบ้านคำบง ตำบลสงยาง	448	200	44.64	197	98.50
03547 โรงพยาบาลส่งเสริมสุขภาพตำบลบ้านภูหล่น ตำบลสงยาง	583	255	43.74	254	99.61
03548 โรงพยาบาลส่งเสริมสุขภาพตำบลตะบ้าย	754	2	0.27	2	100.00
03549 โรงพยาบาลส่งเสริมสุขภาพตำบลบ้านคำไหล ตำบลคำไหล	551	1	0.18	1	100.00
03550 โรงพยาบาลส่งเสริมสุขภาพตำบลบ้านห้วยหมากน้อย	1,004	41	4.08	6	14.63
03551 โรงพยาบาลส่งเสริมสุขภาพตำบลบ้านหนามแท่ง	571	84	14.71	83	98.81
03552 โรงพยาบาลส่งเสริมสุขภาพตำบลบ้านคำหมาโน ตำบลนาเลน	545	511	93.76	441	86.30
03553 โรงพยาบาลส่งเสริมสุขภาพตำบลบ้านคอนใหญ่ ตำบลคอนใหญ่	785	4	0.51	4	100.00
10224 สถานบริการสาธารณสุขชุมชนบ้านโพนงาม	60	0	0	0	0.00
10225 สถานบริการสาธารณสุขชุมชนบ้านดงนา	32	11	34.38	10	90.91
10944 โรงพยาบาลศรีเมืองใหม่	1,149	211	18.36	204	96.68
13871 โรงพยาบาลส่งเสริมสุขภาพตำบลบ้านนาทอย	552	251	45.47	27	10.76
23798 ศูนย์สุขภาพชุมชนฟ้าห่วน	727	0	0	0	0.00
รวม	10,843	2,392	22.06	2,025	84.66

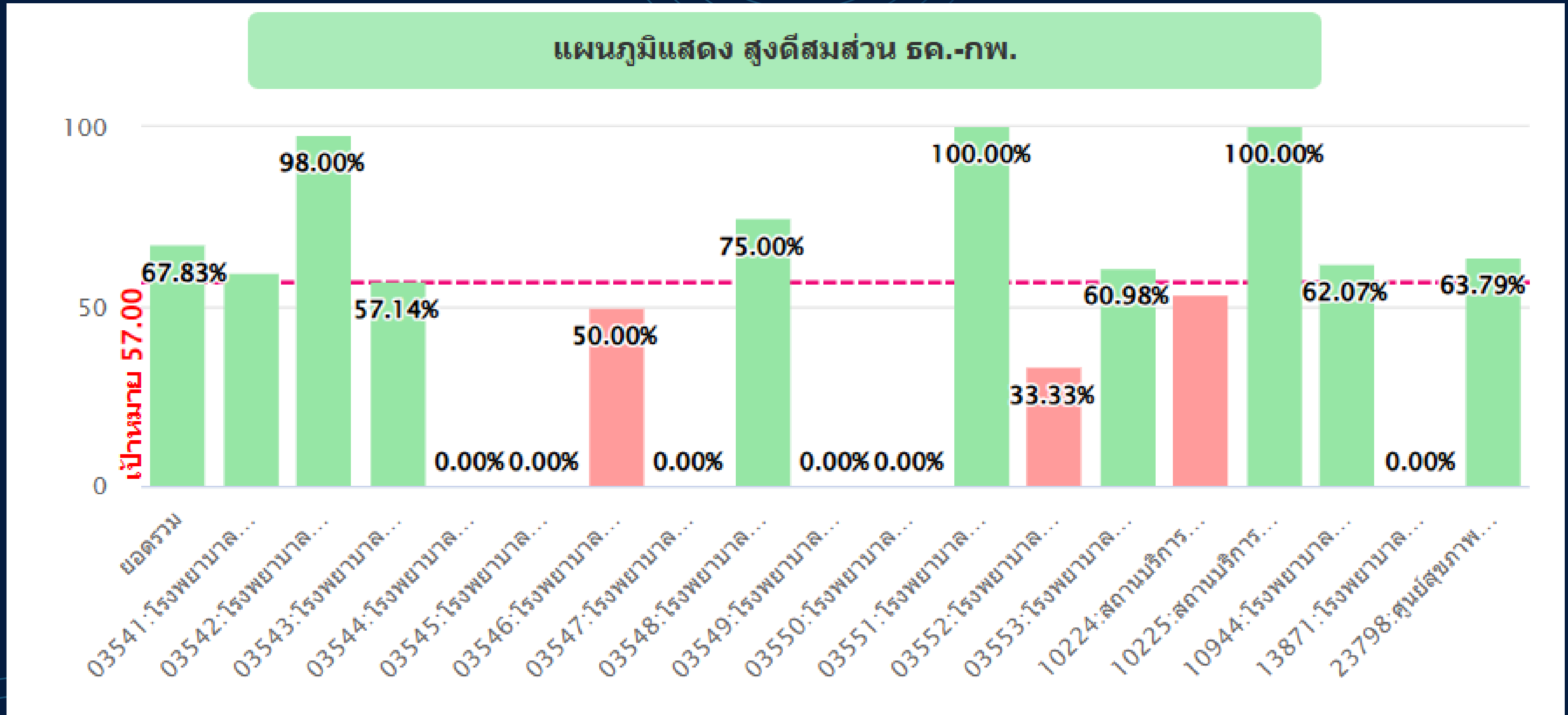
เกณฑ์การประเมินผล Ranking ปี 2568 :

รอบที่ 1 ประเมินระหว่างวันที่ 1 ตุลาคม 2567 – 28 กุมภาพันธ์ 2568

รอบที่ 2 ประเมินระหว่างวันที่ 1 เมษายน 2568 – 15 สิงหาคม 2568

คะแนน Ranking	ผู้สูงอายุที่ไม่มีภาวะพึ่งพิง	ผู้สูงอายุที่มีความเสี่ยงต่อการเกิดภาวะสมองเสื่อม	ผู้สูงอายุที่มีความเสี่ยงต่อการเกิดภาวะเสี่ยงหกล้ม
1 คะแนน	≤ ร้อยละ 90	≤ ร้อยละ 44	≤ ร้อยละ 54
2 คะแนน	ร้อยละ 91-92	ร้อยละ 45-49	ร้อยละ 55-59
3 คะแนน	ร้อยละ 93-94	ร้อยละ 50-54	ร้อยละ 60-64
4 คะแนน	ร้อยละ 95 - 96	ร้อยละ 55 - 59	ร้อยละ 65 - 69
5 คะแนน	≥ ร้อยละ 97.0	≥ ร้อยละ 60	≥ ร้อยละ 70

ร้อยละของเด็กอายุ 6 - 14 ปี สูงดีสมส่วน



รพ.สต.ที่ดำเนินการผ่านเกณฑ์ ได้แก่ รพ.สต.บก ตะบ้าย หนามแท่ง ดงนา ดอนใหญ่ ฟ้าห่วน และโรงพยาบาล

KPI 1 : หญิงตั้งครรภ์ได้รับการตรวจสุขภาพช่องปาก (คน) โดยทันตบุคลากร (ไม่น้อยกว่าร้อยละ 70) HDC : 17.1

คำอธิบายตัวชี้วัด

ตัวชี้วัด PI (1)	หญิงตั้งครรภ์ได้รับการตรวจสุขภาพช่องปาก (คน) โดยทันตบุคลากร
คำนิยาม	หญิงตั้งครรภ์ หมายถึง ผู้ที่มีรับบริการในระหว่างที่ตั้งครรภ์ และคลอดในบึงประมาณ ทันตบุคลากร หมายถึง ทันตแพทย์ หรือ ทันตภิบาล นักวิชาการสาธารณสุข (ทันตสาธารณสุข)
กลุ่มเป้าหมาย	หญิงตั้งครรภ์ในเขตรับผิดชอบที่คลอดในบึงประมาณทั้งหมด
กิจกรรม	หญิงตั้งครรภ์ได้รับการตรวจสุขภาพช่องปาก
รายการข้อมูล	A : หมายถึง จำนวนหญิงตั้งครรภ์ที่คลอดในบึงประมาณ มีประวัติย้อนหลังของการตั้งครรภ์ครั้งนี้ ที่ได้รับการตรวจสุขภาพช่องปาก B : หมายถึง จำนวนหญิงตั้งครรภ์ในเขตรับผิดชอบที่คลอดในบึงประมาณ
สูตรการคำนวณ	(A/B)X100
วิธีการประมวลผล	(รายงานมาตรฐาน >> ข้อมูลเพื่อตอบสนอง Service Plan สาขาสุขภาพช่องปาก ข้อ 17.1) A : ข้อมูลจากรายการข้อมูล 2 (B)ที่ได้รับการตรวจฟันทั้งปาก + วางแผนการรักษา ลงข้อมูลในแฟ้ม dental และได้รับการตรวจสุขภาพช่องปากโดยทันตบุคลากร (provider type = 02, 06) , denttype = 1 ,เงื่อนไขคุณภาพแฟ้ม dental PCARIES+PFILLING+PEXTRACT <= 32 , PTEETH = 1- 32 และ PCARIES+PFILLING <= PTEETH B : จำนวนหญิงตั้งครรภ์ในเขตรับผิดชอบที่คลอดในบึงประมาณที่อาศัยอยู่ในเขตพื้นที่รับผิดชอบ Person Type Area ("1", "3") และ Person Discharge = "9"
เกณฑ์ประเมิน	หญิงตั้งครรภ์ได้รับการตรวจสุขภาพช่องปาก (คน) ไม่น้อยกว่าร้อยละ 70
หน่วยรับประเมิน	รพ., รพ.สต. และ ศสม.ทุกแห่ง
ผู้รับผิดชอบ	นางรัชณี ชันทอง โทร : 080-476-7231 E-mail: ratchanee_dent26@hotmail.com

Ranking 1

(1 ตุลาคม 2567 - 28 กุมภาพันธ์ 2568)

ประมวลผล : \geq ร้อยละ 70

Ranking 2

(1 เมษายน 2567 - 15 สิงหาคม 2568)

ประมวลผล : \geq ร้อยละ 70



045-242225 (302)



กลุ่มงานทันตสาธารณสุข สสจ.อุบลราชธานี

KPI 2 : หญิงตั้งครรภ์ได้รับการตรวจสุขภาพช่องปาก และขัดทำความสะอาดฟัน (คน) โดยทันตบุคลากร (ไม่น้อยกว่าร้อยละ 55) HDC : 17.5

คำอธิบายตัวชี้วัด

ตัวชี้วัด PI (2)	หญิงตั้งครรภ์ที่ได้รับการตรวจสุขภาพช่องปาก และขัดทำความสะอาดฟัน (คน) โดยทันตบุคลากร
คำนิยาม	การให้บริการตรวจสุขภาพช่องปากและขัดทำความสะอาดฟัน หมายถึง การให้บริการตรวจสุขภาพช่องปาก และขัดทำความสะอาดฟัน รวมถึงการขูดหินน้ำลาย ซึ่งอาจจะเป็นการให้บริการภายในครั้งเดียวกัน หรือนัดหมายมาขัดทำความสะอาดฟันภายหลัง หญิงตั้งครรภ์ หมายถึง ผู้ที่มารับบริการในระหว่างที่ตั้งครรภ์ ทันตบุคลากร หมายถึง ทันตแพทย์ หรือ ทันตภิบาล นักวิชาการสาธารณสุข (ทันตสาธารณสุข)
กลุ่มเป้าหมาย	หญิงตั้งครรภ์ที่มาฝากครรภ์ในหน่วยบริการสาธารณสุข สังกัดสำนักปลัดกระทรวงสาธารณสุข
กิจกรรม	หญิงตั้งครรภ์ได้รับการตรวจสุขภาพช่องปาก และขัดทำความสะอาดฟัน (คน)
รายการข้อมูล	A : หมายถึง จำนวนหญิงตั้งครรภ์ที่ได้รับการตรวจสุขภาพช่องปาก และทำความสะอาดช่องปาก B : หมายถึง หญิงที่ได้รับการฝากครรภ์ทุกสิทธิ สะสมในปีงบประมาณ ของเขตพื้นที่รับผิดชอบ
สูตรการคำนวณ	(A/B)X100
วิธีประมวลผล	(รายงานมาตรฐาน >> ข้อมูลเพื่อตอบสนอง Service Plan สาขาสุขภาพช่องปาก ข้อ 19.1) A: ข้อมูลจาก B ที่ได้รับการตรวจสุขภาพช่องปากโดยทันตบุคลากร จาก 'แฟ้ม dental ฟิลด์ provider type = 02, 06 , denttype =1 และทำความสะอาดช่องปาก จากแฟ้ม proceduce_opd ฟิลด์ procedcode = "238" 7010 ,2277310 ,2287310 ,2277320 และ 2287320" ทั้งนี้การตรวจสุขภาพช่องปากและทำความสะอาดฟัน สามารถทำคนละ visit' ได้แต่ต้องให้บริการภายในปีงบประมาณเดียวกัน B : นับจำนวนจากแฟ้ม Prenatal ดูจาก การตั้งครรภ์ครั้งสุดท้าย (Last Gravida) ที่มีอายุครรภ์ (คิดจาก LMP) ไม่นเกิน 32 wk และ ต้องไม่มีผล สันตุการตั้งครรภ์ (BResult) เป็น "แห้ง" ก่อนอายุครรภ์ 12 wk สะสมใน ปีงบประมาณ และมี Person Type Area ("1","3") และ Person Discharge = "9" ยังมีชีวิตอยู่ปรับปรุงข้อมูลล่าสุด (d_update) , ไม่นับซ้ำ (distinct) cid
เกณฑ์ประเมิน	หญิงตั้งครรภ์ที่ได้รับการตรวจสุขภาพช่องปาก และขัดทำความสะอาดฟัน (คน) ไม่น้อยกว่าร้อยละ 55
หน่วยรับประเมิน	รพ., รพ.สต. และ คสม.ทุกแห่ง
ผู้รับผิดชอบ	นางรัชณี ชื่นทอง โทร : 080-476-7231 E-mail: ratchanee_dent26@hotmail.com

การประเมินผลงาน

Ranking 1

(1 ตุลาคม 2567 - 28 กุมภาพันธ์ 2568)

ประมวลผล : \geq ร้อยละ 55

Ranking 2

(1 เมษายน 2567 - 15 สิงหาคม 2568)

ประมวลผล : \geq ร้อยละ 55



045-242225 (302)



กลุ่มงานทันตสาธารณสุข สสจ.อุบลราชธานี

KPI 3 : เด็กอายุ 0-2 ปี ได้รับการตรวจสุขภาพช่องปาก เฉพาะเขตรับผิดชอบ (คน) (ไม่น้อยกว่าร้อยละ 75) HDC : 17.4

คำอธิบายตัวชี้วัด

การประเมินผลงาน

Ranking 1

(1 ตุลาคม 2567 - 28 กุมภาพันธ์ 2568)

ประมวลผล : \geq ร้อยละ 35

Ranking 2

(1 เมษายน 2567 - 15 สิงหาคม 2568)

ประมวลผล : \geq ร้อยละ 75

ตัวชี้วัด PI (3)	เด็กอายุ 0-2 ปี ได้รับการตรวจสุขภาพช่องปาก เฉพาะเขตรับผิดชอบ (คน)
คำนิยาม	เด็กอายุ 0-2 ปี ในเขตรับผิดชอบ ได้รับการตรวจสุขภาพช่องปาก และตรวจวางแผน มีการบันทึกในแฟ้ม Dental
กลุ่มเป้าหมาย	เด็กอายุ 0-2 ปีในเขตรับผิดชอบ
กิจกรรม	เด็กอายุ 0-2 ปี ทุกคน ได้รับการตรวจสุขภาพช่องปาก ไม่น้อยกว่าร้อยละ 75 การส่งเสริมทันตสุขภาพในกลุ่มเด็ก 0-2 ปี ประกอบไปด้วยกิจกรรม ดังนี้ - ตรวจสุขภาพช่องปาก ในคลินิกเด็กดี (คลินิกวัคซีน) - ตรวจสุขภาพช่องปาก ในคลินิกทันตกรรมประจำหน่วยบริการ - ให้บริการตรวจสุขภาพช่องปากเชิงรุกในพื้นที่ เช่น การเยี่ยมบ้าน
รายการข้อมูล	A : หมายถึง จำนวนเด็ก 0-2 ปีในเขตรับผิดชอบ ที่ได้ตรวจทั้งปาก+วางแผน ที่ลงแฟ้ม dental B : หมายถึง จำนวนเด็ก 0-2 ปีในเขตรับผิดชอบ (คน)
สูตรการคำนวณ	(A/B)X100
วิธีประมวลผล	A : ข้อมูลจากรายการข้อมูล 2 (B)ที่ ได้รับการตรวจฟันทั้งปาก + วางแผนการรักษาในแฟ้ม dental และได้รับการตรวจสุขภาพช่องปากโดยทันตบุคลากร (provider type = 02, 06), DTEETH > 0, ไม่นับซ้ำ (distinct) hospcode + pid ใช้ปีงบประมาณ (1คค.-30 กย.) คนไข้ใหม่ในปีงบประมาณ เงื่อนไขคุณภาพแฟ้ม dental DCARIES+DFILLING+DEXTRACT <= 20 , DTEETH = 1 - 20 และ DCARIES+DFILLING <= DTEETH B : จำนวนประชากร ที่มีอายุ 0-2 ปี 11 เดือน 29 วัน และมีเงื่อนไข Person Type Area ("1", "3") ของสถานบริการ และ Person Discharge = "9" ณ วันที่. 1ม.ค.
วิธีเก็บข้อมูล	รายงานตัวชี้วัดงานทันตสาธารณสุข (HDC ข้อที่ 17.4)
เกณฑ์ประเมิน	เด็กอายุ 0-2 ปี ได้รับการตรวจสุขภาพช่องปาก ไม่น้อยกว่าร้อยละ 75
หน่วยรับประเมิน	รพ., รพ.สต. และ คสม.ทุกแห่ง
ผู้รับผิดชอบ	นางรัชณี ชันทอง โทร : 080-476-7231 E-mail: ratchanee_dent26@hotmail.com

KPI 4 : เด็กอายุ 0-2 ปี ผู้ปกครองได้รับการฝึกแปรงฟันแบบลงมือปฏิบัติ หรือ ได้รับการฝึกแปรงฟันแบบลงมือปฏิบัติ และ plaque control นับรวมฝึกผู้ปกครองทำความสะอาดช่องปาก (ไม่น้อยกว่าร้อยละ 75) HDC : 17.5

คำอธิบายตัวชี้วัด

การประเมินผลงาน

Ranking 1

(1 ตุลาคม 2567 - 28 กุมภาพันธ์ 2568)

ประมวลผล : \geq ร้อยละ 35

Ranking 2

(1 เมษายน 2567 - 15 สิงหาคม 2568)

ประมวลผล : \geq ร้อยละ 75

ตัวชี้วัด PI (4)	เด็กอายุ 0-2 ปี ผู้ปกครองได้รับการฝึกแปรงฟันแบบลงมือปฏิบัติ หรือ ได้รับการฝึกแปรงฟันแบบลงมือปฏิบัติ และ plaque control นับรวมฝึกผู้ปกครองทำความสะอาดช่องปาก
คำนิยาม	ผู้ปกครองในกลุ่มเด็ก 0-2 ปี ได้รับการฝึกแปรงฟันแบบลงมือปฏิบัติ หรือ ได้รับการฝึกแปรงฟันแบบลงมือปฏิบัติ และ plaque control นับรวมฝึกผู้ปกครองทำความสะอาดช่องปาก ไม่น้อยกว่าร้อยละ 75 ผู้ปกครอง คือ ผู้ดูแลเด็ก เช่น พ่อ แม่ ปู่ ย่า ตา ยาย อื่นๆ
กลุ่มเป้าหมาย	ผู้ปกครอง เด็กอายุ 0-2 ปีในเขตรับผิดชอบ
กิจกรรม	ผู้ปกครองได้รับการฝึกแปรงฟันแบบลงมือปฏิบัติ หรือ ได้รับการฝึกแปรงฟันแบบลงมือปฏิบัติ และ plaque control นับรวมฝึกผู้ปกครองทำความสะอาดช่องปาก ไม่น้อยกว่าร้อยละ 75 ประกอบไปด้วยกิจกรรม ดังนี้ - การฝึกทักษะการแปรงฟันในคลินิกเด็กดี - โรงเรียนพ่อแม่ - การให้ความรู้ ช่างเตียง
รายการข้อมูล	A : หมายถึง จำนวนเด็ก 0-2 ปีในเขตรับผิดชอบ ที่มีรหัสเหตุการณ์ ได้รับการฝึกแปรงฟันแบบลงมือปฏิบัติ หรือ ได้รับการฝึกแปรงฟันแบบลงมือปฏิบัติ และ plaque control คนใหม่ B : หมายถึง จำนวนเด็ก 0-2 ปีในเขตรับผิดชอบ Procedcode รหัส 2338610,2338611
สูตรการคำนวณ	(A/B)X100
วิธีเก็บข้อมูล	รายงานตัวชี้วัดงานทันตสาธารณสุข (HDC ข้อที่ 17.5)
เกณฑ์ประเมิน	ผู้ปกครองเด็กอายุ 0-2 ปี ได้รับการฝึกแปรงฟันแบบลงมือปฏิบัติ ไม่น้อยกว่าร้อยละ 75
หน่วยรับผิดชอบ	รพ., รพ.สต. และ ศสม.ทุกแห่ง
ผู้รับผิดชอบ	นางรัชณี ชันทอง โทร : 080-476-7231 E-mail: ratchanee_dent26@hotmail.com



045-242225 (302)



กลุ่มงานทันตสาธารณสุข สสจ.อุบลราชธานี

KPI 5 : เด็กอายุ 0-2 ปี เคลือบ/ทาฟลูออไรด์ เฉพาะที่ (คน) (ไม่น้อยกว่าร้อยละ 50) HDC : 17.6

คำอธิบายตัวชี้วัด

ตัวชี้วัด PI (5)	เด็กอายุ 0-2 ปี เคลือบ/ทาฟลูออไรด์ เฉพาะที่ (คน)
คำนิยาม	- เด็กมีอายุ 0-2 ปี หมายถึง เด็กอายุตั้งแต่ 0 – 2 ปี 11 เดือน 29 วัน ณ วันที่. 1 ม.ค. ที่อาศัยอยู่ในเขตพื้นที่รับผิดชอบ - ได้รับฟลูออไรด์ หมายถึง การเคลือบ หรือ ทาฟลูออไรด์ เฉพาะที่
กลุ่มเป้าหมาย	เด็กอายุ 0-2 ปี ในเขตรับผิดชอบ
กิจกรรม	บริการ เคลือบ/ทาฟลูออไรด์ เฉพาะที่ ในเด็กมีอายุ 0-2 ปี 11 เดือน 29 วัน ณ วันที่. 1 ม.ค. ที่อาศัยอยู่ในเขตพื้นที่รับผิดชอบ
รายการข้อมูล	A : หมายถึง จำนวนเด็ก 0-2 ปีในเขตรับผิดชอบที่มีรหัสเหตุการณ์ (รหัส 2377020, 2377021) ไขเพิ่มเติม procedure_opd รหัส procedcode ไม่นับซ้ำ (distinct) hospcode+pid และ pid ไขปีงบประมาณ (1ตค.-30 กย.) คนไข้ใหม่ในปีงบประมาณ B : หมายถึง จำนวนประชากร ที่มีอายุ 0-2 ปี 11 เดือน 29 วัน ณ วันที่. 1 ม.ค. ที่อาศัยอยู่ในเขตพื้นที่รับผิดชอบ Person Type Area ("1","3") ของสถานบริการ และ Person Discharge = "9" ณ วันที่. 1 ม.ค.
สูตรการคำนวณ	(A/B)X100
วิธีเก็บข้อมูล	รายงานตัวชี้วัดงานทันตสาธารณสุข (HDC ข้อที่ 17.6)
เกณฑ์ประเมิน	เด็กอายุ 0-2 ปี ได้รับการ เคลือบ/ทาฟลูออไรด์ เฉพาะที่ ไม่น้อยกว่าร้อยละ 50
หน่วยรับผิดชอบ	รพ., รพ.สต. และ ศสม.ทุกแห่ง
ผู้รับผิดชอบ	นางรัชณี ชันทอง โทร : 080-476-7231 E-mail: ratchanee_dent26@hotmail.com

การประเมินผลงาน

Ranking 1

(1 ตุลาคม 2567 - 28 กุมภาพันธ์ 2568)

ประมวลผล : \geq ร้อยละ 25

Ranking 2

(1 เมษายน 2567 - 15 สิงหาคม 2568)

ประมวลผล : \geq ร้อยละ 50



045-242225 (302)



กลุ่มงานทันตสาธารณสุข สสจ.อุบลราชธานี

KPI 6 : เด็กอายุ 3-5 ปี ได้รับการตรวจสุขภาพช่องปาก เฉพาะเขตรับผิดชอบ (คน) (ไม่น้อยกว่าร้อยละ 75) HDC : 17.8

คำอธิบายตัวชี้วัด

ตัวชี้วัด PI (6)	เด็กอายุ 3-5 ปี ได้รับการตรวจสุขภาพช่องปาก เฉพาะเขตรับผิดชอบ (คน)
คำนิยาม	เด็กอายุ 3-5 ปี ในเขตรับผิดชอบ ได้รับการตรวจสุขภาพช่องปาก และวางแผน มีการบันทึกในแฟ้ม Dental ไม่น้อยกว่าร้อยละ 75
กลุ่มเป้าหมาย	เด็กอายุ 3-5 ปี ในเขตรับผิดชอบ
กิจกรรม	เด็กอายุ 3-5 ปี ได้รับการตรวจสุขภาพช่องปาก ไม่น้อยกว่าร้อยละ 75 สามารถดำเนินงานจากการจัดกิจกรรม ดังนี้ - การตรวจสุขภาพช่องปากเด็กในศูนย์พัฒนาเด็กเล็ก ในเขตพื้นที่รับผิดชอบ - การตรวจสุขภาพช่องปากในเด็กปฐมวัย อนุบาล ในโรงเรียนเขตรับผิดชอบ - การตรวจสุขภาพช่องปาก ในคลินิกทันตกรรม ประจำหน่วยบริการ - ให้บริการตรวจสุขภาพช่องปากเชิงรุกในพื้นที่ เช่น การเยี่ยมบ้าน
รายการข้อมูล	A : หมายถึง จำนวนเด็ก 3-5 ปีในเขตรับผิดชอบ ที่ ได้รับการตรวจฟันทั้งปาก + วางแผนการรักษา ลงข้อมูลในแฟ้ม dental และได้รับการตรวจสุขภาพช่องปากโดยทันตบุคลากร (provider type = 02, 06), DTEETH > 0 ไม่นับซ้ำ (distinct) hospcode+pid และ pid ใช้ปีงบประมาณ (1 ตค.-30 กย.) คนไข้ใหม่ใน ปีงบประมาณ B : หมายถึง จำนวนเด็ก 3-5 ปีในเขตรับผิดชอบ ที่มีอายุ 3 ปี - 5 ปี 11 เดือน 29 วัน ณ วันที่ 1 ม.ค. ที่อาศัยอยู่ในเขตพื้นที่รับผิดชอบ Person Type Area ("1", "3") ของสถานบริการ
สูตรการคำนวณ	(A/B)X100
วิธีเก็บข้อมูล	รายงานตัวชี้วัดงานทันตสาธารณสุข (HDC ข้อที่ 17.8)
เกณฑ์ประเมิน	เด็กอายุ 3-5 ปี ได้รับการตรวจฟัน ไม่น้อยกว่าร้อยละ 75
หน่วยรับประเมิน	รพ., รพ.สต. และ คสม.ทุกแห่ง
ผู้รับผิดชอบ	นางรัชณี ชันทอง โทร : 080-476-7231 E-mail: ratchanee_dent26@hotmail.com

การประเมินผลงาน

Ranking 1

(1 ตุลาคม 2567 - 28 กุมภาพันธ์ 2568)

ประมวผล : \geq ร้อยละ 35

Ranking 2

(1 เมษายน 2567 - 15 สิงหาคม 2568)

ประมวผล : \geq ร้อยละ 75



045-242225 (302)



กลุ่มงานทันตสาธารณสุข สสจ.อุบลราชธานี

KPI 7 : เด็กอายุ 3-5 ปี ได้รับการ เคลือบ/ทา ฟลูออไรด์เฉพาะที่ เฉพาะเขตรับผิดชอบ (คน) (ไม่น้อยกว่าร้อยละ 75) HDC : 17.9

คำอธิบายตัวชี้วัด

ตัวชี้วัด PI (7)	เด็กอายุ 3-5 ปี ได้รับการ เคลือบ/ทา ฟลูออไรด์เฉพาะที่ เฉพาะเขตรับผิดชอบ (คน)
คำนิยาม	การส่งเสริมทันตสุขภาพในกลุ่มเด็ก 3-5 ปี ได้รับการ เคลือบ/ทาฟลูออไรด์เฉพาะที่ จากการดำเนินงานในกิจกรรมต่างๆ ไม่น้อยกว่าร้อยละ 75 ฟลูออไรด์ เช่น ฟลูออไรด์เจล ฟลูออไรด์วานิช
กลุ่มเป้าหมาย	เด็กอายุ 3-5 ปี ในเขตรับผิดชอบ
กิจกรรม	เด็กอายุ 3-5 ปี ได้รับการทาฟลูออไรด์เฉพาะที่ ไม่น้อยกว่าร้อยละ 75 สามารถดำเนินงานจากการจัดกิจกรรม ดังนี้ - การทาฟลูออไรด์เด็กในศูนย์พัฒนาเด็กเล็ก ในเขตพื้นที่รับผิดชอบ - การทาฟลูออไรด์ในเด็กปฐมวัย อนุบาล ในโรงเรียนเขตรับผิดชอบ - การทาฟลูออไรด์ ในคลินิกทันตกรรม ประจำหน่วยบริการ - การให้บริการทาฟลูออไรด์เชิงรุกในพื้นที่ เช่น การเยี่ยมบ้าน
รายการข้อมูล	A : ข้อมูลจากรายการข้อมูล 2 (B) ที่มีรหัส 2377020, 2377021 ใช้แท้ม procedure_opd ฟิลด์ procedcode ไม่นับซ้ำ (distinct) hospcode+pi และ pid ไซปีงบประมาณ (1ตค.-30 กย.) คนใช้ใหม่ในปีงบประมาณ B : จำนวนประชากร ที่มีอายุ 3 ปี – 5 ปี 11 เดือน 29 วัน ณ วันที่. 1 ม.ค. ที่อาศัยอยู่ในเขต พื้นที่รับผิดชอบ Person Type Area (“1”, “3”) ของสถานบริการ
สูตรการคำนวณ	(A/B)X100
วิธีเก็บข้อมูล	รายงานตัวชี้วัดงานทันตสาธารณสุข (HDC ข้อที่ 17.9)
เกณฑ์ประเมิน	เด็กอายุ 3-5 ปี ได้รับการตรวจฟัน และทาฟลูออไรด์เฉพาะที่ ไม่น้อยกว่าร้อยละ 75
หน่วยรับประเมิน	รพ., รพ.สต. และ ศสม.ทุกแห่ง
ผู้รับผิดชอบ	นางรัชณี ชันทอง โทร : 080-476-7231 E-mail: ratchanee_dent26@hotmail.com

การประเมินผลงาน

Ranking 1

(1 ตุลาคม 2567 - 28 กุมภาพันธ์ 2568)

ประมวลผล : \geq ร้อยละ 35

Ranking 2

(1 เมษายน 2567 - 15 สิงหาคม 2568)

ประมวลผล : \geq ร้อยละ 75



045-242225 (302)



กลุ่มงานทันตสาธารณสุข สสจ.อุบลราชธานี



ตัวชี้วัดงานส่งเสริมทันตสุขภาพกลุ่มเด็กวัยเรียน จ.อุบลราชธานี ปี 2568

ข้อใหม่

KPI (8) เด็กอายุ 6 ปี

ได้รับการเคลือบหลุมร่องฟันแท้ซี่ที่ 6(คน)

HDC ข้อ 17.12

เป้าหมาย มากกว่าหรือเท่ากับร้อยละ 30

Key : เน้นเด็กอนุบาล 3

และ ป. 1 ที่ฟันซี่ 6 ซึ้นเต็มซี่

Ranking รอบที่ 1 ร้อยละ 10

Ranking รอบที่ 2 ร้อยละ 30





ตัวชี้วัดงานส่งเสริมทันตสุขภาพกลุ่มเด็กวัยเรียน จ.อุบลราชธานี ปี 2568(ต่อ)

KPI (9) เด็กอายุ 6-12 ปี
ได้รับบริการทันตกรรม (คน)

HDC ข้อ 17.13

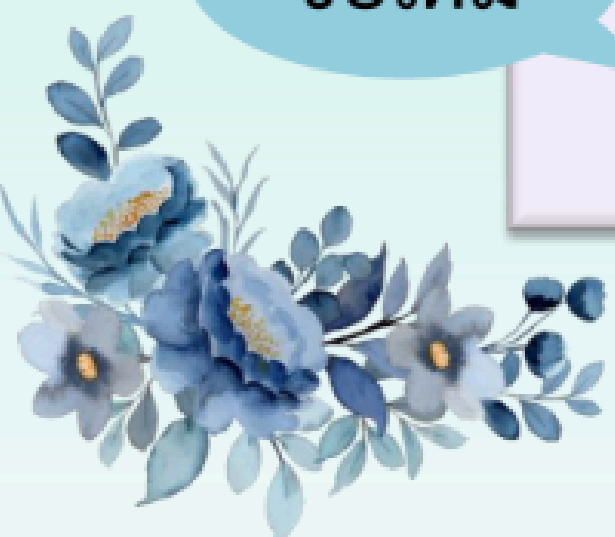
**เป้าหมาย มากกว่าหรือ
เท่ากับร้อยละ 60**

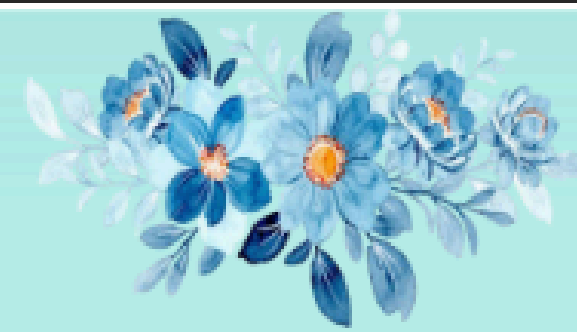
ข้อเดิม

Key : บริการทันตกรรม ได้แก่ เคลือบฟลูออไรด์
เคลือบหลุมร่องฟัน ขูดหินปูน อุดฟัน เป็นต้น

Ranking รอบที่ 1 ร้อยละ 20

Ranking รอบที่ 2 ร้อยละ 60





ตัวชี้วัดงานส่งเสริมทันตสุขภาพกลุ่มเด็กวัยเรียน จ.อุบลราชธานี ปี 2568(ต่อ)

KPI (10) เด็กอายุ 12 ปี
ได้รับบริการตรวจฟัน (คน)

HDC ข้อ 18.5

**เป้าหมาย มากกว่าหรือ
เท่ากับร้อยละ 50**

ข้อเดิม

Key : บริการทันตกรรม ได้แก่ เคลือบฟลูออไรด์
เคลือบหลุมร่องฟัน ขูดหินปูน อุดฟัน เป็นต้น

Ranking รอบที่ 1 ร้อยละ 25

Ranking รอบที่ 2 ร้อยละ 50



ตัวชี้วัดงานส่งเสริมทันตสุขภาพกลุ่มเด็กวัยเรียน จ.อุบลราชธานี ปี 2568(ต่อ)

ข้อใหม่

KPI Best practice

กิจกรรมโรงเรียนผู้พิทักษ์ฟันดี

เป้าหมาย

-รพ. รพ.สต.ที่มีทก.ประจำมีการ

ดำเนินงานอย่างน้อย 1 รร.

-อำเภอมีต้นแบบ อย่างน้อย 3 รร.

Key : โรงเรียนต้นแบบผู้พิทักษ์ฟันดี
จะต้องได้เกียรติบัตรแบบออนไลน์
จากสำนักทันตสาธารณสุข

Ranking รอบที่ 1 ไม่ได้ประเมิน

Ranking รอบที่ 2

อำเภอมีโรงเรียนต้นแบบผู้พิทักษ์ฟันดี
อย่างน้อย 3 รร.

สมัครโรงเรียนผู้พิทักษ์ฟันดี
ตรงนี้เลยจ้า



ตัวชี้วัดงานทันตสาธารณสุขในกลุ่มวัยทำงาน ประจำปีงบประมาณ 2568

KPI 11

ผู้มีอายุ 15-59 ปี ได้รับการทันตกรรม (คน)

ไม่น้อยกว่าร้อยละ **33** (HDC ข้อ 17.20)

✖ Ranking

KPI 12

กลุ่มก่อนวัยสูงอายุ ได้รับการคัดกรองรอยโรค
เสียงมะเร็งในช่องปาก PMDs (คน)

ไม่น้อยกว่าร้อยละ **50** (HDC ข้อ 17.21)

• **Ranking** รอบที่ 1 (1 ต.ค 67 – 28 ก.พ 68)

ผลงาน : ไม่น้อยกว่าร้อยละ 25

• **Ranking** รอบที่ 2 (1 เม.ย 68 – 15 ส.ค 68)

ผลงาน : ไม่น้อยกว่าร้อยละ 50

ตัวชี้วัดงานทันตสาธารณสุขในกลุ่มวัยทำงาน ประจำปีงบประมาณ 2568

NEW !!!

KPI 13

ผู้มีอายุ 15-59 ปี ได้รับการตรวจสุขภาพช่องปาก (คน)
ไม่น้อยกว่าร้อยละ **50** (HDC ข้อ)

- **Ranking รอบที่ 1 (1 ต.ค 67 – 28 ก.พ 68)**
ผลงาน : ไม่น้อยกว่าร้อยละ 25
- **Ranking รอบที่ 2 (1 เม.ย 68 – 15 ส.ค 68)**
ผลงาน : ไม่น้อยกว่าร้อยละ 50

ตัวชี้วัดที่ (R 32)

ร้อยละประชาชนมารับบริการระดับปฐมภูมิได้รับการรักษาด้วยแพทย์แผนไทย
และการแพทย์ทางเลือก

หน่วยบริการ	รวมทั้งปีงบประมาณ		
	บริการผู้ป่วยนอก(ครั้ง)	บริการแพทย์แผนไทย(ครั้ง)	ร้อยละการรับบริการ
03541:โรงพยาบาลส่งเสริมสุขภาพตำบลบ้านนาแค	545	266	48.81
03542:โรงพยาบาลส่งเสริมสุขภาพตำบลบ้านบก ตำบลเอือดใหญ่	2,524	1,943	76.98
03543:โรงพยาบาลส่งเสริมสุขภาพตำบลหนองขุ่น	793	314	39.6
03544:โรงพยาบาลส่งเสริมสุขภาพตำบลบ้านจันทัย ตำบลวาริน	607	129	21.25
03545:โรงพยาบาลส่งเสริมสุขภาพตำบลบ้านลาดควาย ตำบลลาดควาย	1,639	375	22.88
03546:โรงพยาบาลส่งเสริมสุขภาพตำบลบ้านคำบง ตำบลสงยาง	1,305	1,005	77.01
03547:โรงพยาบาลส่งเสริมสุขภาพตำบลบ้านภูหล่น ตำบลสงยาง	1,310	455	34.73
03548:โรงพยาบาลส่งเสริมสุขภาพตำบลตะบ้าย	1,571	796	50.67
03549:โรงพยาบาลส่งเสริมสุขภาพตำบลบ้านคำไหล ตำบลคำไหล	0	0	0
03550:โรงพยาบาลส่งเสริมสุขภาพตำบลบ้านห้วยหมากน้อย	1,686	920	54.57
03551:โรงพยาบาลส่งเสริมสุขภาพตำบลบ้านหนามแท่ง	358	20	5.59
03552:โรงพยาบาลส่งเสริมสุขภาพตำบลบ้านคำหมาโน ตำบลนาเลน	796	223	28.02
03553:โรงพยาบาลส่งเสริมสุขภาพตำบลบ้านคอนใหญ่ ตำบลคอนใหญ่	1,524	626	41.08
10224:สถานบริการสาธารณสุขชุมชนบ้านโพนงาม	148	31	20.95
10225:สถานบริการสาธารณสุขชุมชนบ้านดงนา	148	30	20.27
10944:โรงพยาบาลศรีเมืองใหม่	0	0	0
13871:โรงพยาบาลส่งเสริมสุขภาพตำบลบ้านนาทอย	939	293	31.2
23798:ศูนย์สุขภาพชุมชนฟ้าห่วน	1,837	2,067	112.52
รวม	17,730	9,493	53.54

ตัวชี้วัดที่ (R 32)

ร้อยละประชาชนมารับบริการระดับปฐมภูมิได้รับการรักษาด้วยแพทย์แผนไทย
และการแพทย์ทางเลือก

เกณฑ์การประเมินผล Ranking ปี 2568 :

รอบที่ 1 ประเมินระหว่างวันที่ 1 ตุลาคม 2567 – 28 กุมภาพันธ์ 2568

รอบที่ 2 ประเมินระหว่างวันที่ 1 เมษายน 2568 – 15 สิงหาคม 2568

1 คะแนน	2 คะแนน	3 คะแนน	4 คะแนน	5 คะแนน
มีแผน/นโยบายการ ใช้ยา สมุนไพร 10 กลุ่มอาการ	มีการใช้ยา สมุนไพรอย่างน้อย 5 กลุ่มอาการ	บูรณาการการทำงาน ร่วมกับภาคี เครือข่าย ได้แก่ พชอ. ,3 หมอ	มีการใช้ยา สมุนไพรอย่างน้อย 7 กลุ่มอาการ	และมีการใช้ยา สมุนไพรอย่างน้อย 10 กลุ่มอาการ
ประชาชนมารับ บริการ > มากกว่า ร้อยละ 41	ประชาชนมารับ บริการ > มากกว่า ร้อยละ 42	ประชาชนมารับ บริการ > มากกว่า ร้อยละ 43	ประชาชนมารับ บริการ > มากกว่า ร้อยละ 44	ประชาชนมารับ บริการ > มากกว่า ร้อยละ 45

“

ขอบคุณค่ะ

”

